

# REDUZIERVENTIL - EIGENMEDIUMGESTEUERT

für Flüssigkeiten

ТИП 2/310

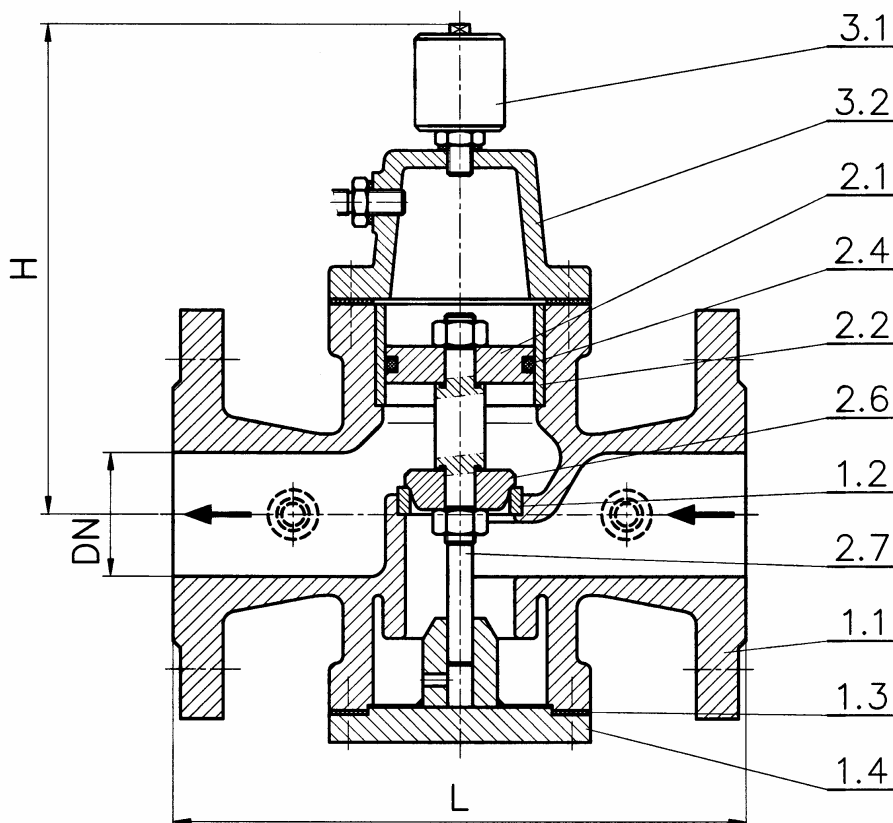
PN 16-100

# РЕДУКЦИОННЫЙ КЛАПАН – УПРАВЛЯЕМЫЙ СРЕДОЙ

для жидкостей

Anschluß: Flanschen DIN2501, Dichtleiste DIN2526-C bzw. E.  
Einbaulage: Spindel vertikal, Steuerkappe obenliegend.  
Leckrate: 0,03%  $K_{VS}$   
Charakteristik: linear  
Arbeitstemp.: max. 60°C, höhere Temperatur auf Anfrage.

Соединения: фланцы DIN2501, уплотнительная планка DIN2526-C случ. E.  
Установочное положение: вертикальный шпindel, регулировочная крышка вверху  
Просачивание: 0,03%  $K_{VS}$   
Характеристика: линейный  
Рабочая температура: макс. 60°C, высшие температуры по запросу



Abmessungen, Einsatzgrenzen / Размеры, пределы применения

DN	L					H	$K_{VS}$			$K_{VR}$	$P_{2, \text{ макс}}$ [бар]
	PN16	PN25	PN40	PN63	PN100		стандар T	ред. 1	ред. 2		
65	310	310	310	320	320	295	40	25	16	5% $K_{VS}$	40
80	310	310	310	320	320	295	63	40	25		40
100	350	350	350	350	350	340	100	63	40		40
125	400	400	400	405	420	450	160	100	63		40
150	400	400	400	405	430	450	250	160	100		40
200	500	500	510	510	535	585	-	250	160		40
250	600	610	610	-	-	600	-	400	250		16
300	700	710	710	-	-	675	-	630	400	16	

Technische Änderungen vorbehalten / Технические изменения сохранены

Ausgabe / Издание 3-01-0703/1.2



A-1234 Wien, POB 63, Akazieng. 36

Tel.: ++43 / 1 / 699 96 00-0  
Fax: ++43 / 1 / 699 96 40

E-mail: [brunnbauer@brunnbauer.at](mailto:brunnbauer@brunnbauer.at)  
Internet: [www.brunnbauer.at](http://www.brunnbauer.at)

**BRUNNBAUER-ARMATUREN**  
Produktionsgesellschaft m.b.H.

# REDUZIERVERTIL - EIGENMEDIUMGESTEUERT

für Flüssigkeiten

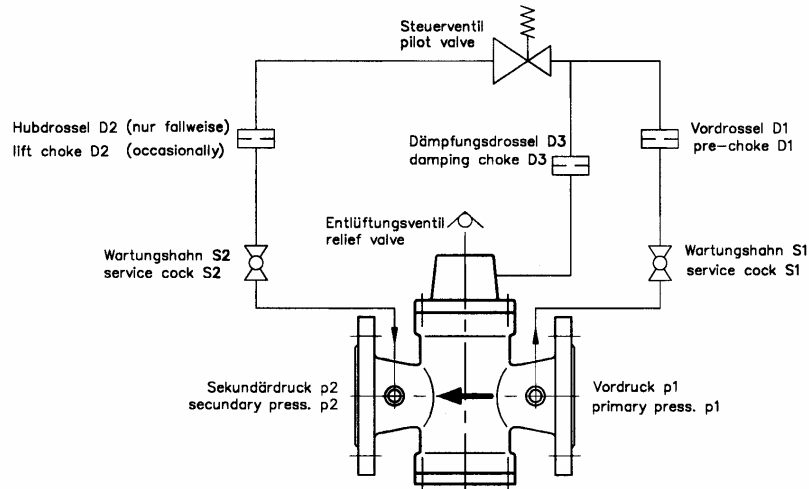
ТИП 2/310

PN 16-100

## НА КАРАЛИНУ РЕДУКЦИОННЫЙ КЛАПАН – УПРАВЛЯЕМЫЙ СРЕДОЙ

для жидкостей

### Steuersystem / pilot system



### System-Management / Система управления

Werkstoffkombinationen / Комбинации материалов				
Поз.	Benennung Обозначение	Кombination 1 Grauguß / Серый чугун	Кombination 2 Stahlguß / Ковкий чугун	Кombination 3 NIRO / Нержавеющая сталь
1.1	Gehäuse Корпус	BA-Code 1 GG-25	BA-Code 11 GS-C25	BA-Code 53 1.4581
1.2	Gehäusesitz Седло корпуса	BA-Code 30 1.4021	BA-Code 30 1.4021	BA-Code 37 1.4571
1.3	Dichtung Уплотнение	asbestfrei без асбеста	asbestfrei без асбеста	asbestfrei без асбеста
1.4	Gehäusedeckel Крышка корпуса	BA-Code 1 GG-25 <sup>1)</sup>	BA-Code 11 GS-C25 <sup>1)</sup>	BA-Code 37 1.4571
2.1	Steuerkolben Управляющий поршень	BA-Code 30 1.4021	BA-Code 30 1.4021	BA-Code 37 1.4571
2.2	Buchse Втулка	RG7	RG7	RG7
2.4	O-Ring O-кольцо	NBR	NBR	NBR/FKM
2.6	Kegel Конус	BA-Code 30 1.4021	BA-Code 30 1.4021	BA-Code 31 1.4301
2.7	Spindel Шпиндель	BA-Code 30 1.4021	BA-Code 30 1.4021	BA-Code 37 1.4571
3.1	Entlüftung Деаэрация	entsprechend den Betriebsbedingungen / в соответствии с эксплуатационными условиями		
3.2	Steuerkarpe Управляющая крышка	BA-Code 1 GG-25	BA-Code 1 GS-C25	BA-Code 37 1.4571
-	Schrauben, Muttern Болты, гайки	Stahl, verzinkt Сталь, оцинкованная	Stahl, verzinkt Сталь, оцинкованная	A2 / A4
-	Steuersystem Управляющая система	alle Bauteile werden entsprechend den Betriebsbedingungen ausgeführt / Все детали исполняются в соответствии с эксплуатационными условиями		

<sup>1)</sup> fallweise St37 / случайно St37

Weitere Ausführungen und Werkstoffe auf Anfrage / Дальнейшие варианты исполнения и материалы по запросу

Technische Änderungen vorbehalten / Технические изменения сохранены

Ausgabe / Издание 3-01-0703/2.2



A-1234 Wien, POB 63, Akazieng. 36

Tel.: ++43 / 1 / 699 96 00-0  
Fax: ++43 / 1 / 699 96 40

E-mail: brunnbauer@brunnbauer.at  
Internet: www.brunnbauer.at

**BRUNNBAUER-ARMATUREN**  
Produktionsgesellschaft m.b.H.